

## BASIN ÖZETİ

### Otomobil ve Hafif Ticari Araç Pazarı

### 2018 Yılı İlk Beş Ayında %5 Azaldı.

*Otomobil Pazarı %2, Hafif Ticari Araç Pazarı %13 Azaldı.*

Türkiye otomobil ve hafif ticari araç toplam pazarı, 2018 yılı ilk beş ayında bir önceki yılın aynı dönemine göre %4,78 azalarak 302.311 adet olarak gerçekleşti. 2017 yılı ilk beş ayında ise 317.500 adet toplam pazar gerçekleşmişti.

Otomobil satışları, 2018 yılı Mayıs ayı sonunda geçen yılın aynı dönemine göre %2,13 oranında azalarak 234.645 adet oldu. Geçen yıl aynı dönemde 239.760 adet satış yaşanmıştı.

Hafif ticari araç pazarı, 2018 yılı Ocak-Mayıs döneminde bir önceki yılın aynı dönemine göre %12,96 azalarak 67.666 adet oldu. 2017 yılı aynı dönemde 77.740 adet satış gerçekleşmişti.

### Otomobil ve Hafif Ticari Araç Pazarı

### 2018 Mayıs Ayında %15 Azaldı.

*Otomobil Pazarı %13, Hafif Ticari Araç Pazarı %21 Azaldı.*

2018 yılı Mayıs ayı otomobil ve hafif ticari araç pazarı 72.755 adet oldu. 85.422 adet olan 2017 yılı Mayıs ayı otomobil ve hafif ticari araç pazar toplamına göre satışlar %14,83 oranında azaldı.

2018 yılı Mayıs ayında otomobil satışları bir önceki yılın aynı ayına göre %13,03 azaldı ve 57.227 adet oldu. Geçen sene 65.799 adet satış gerçekleşmişti.

2018 yılı Mayıs ayında hafif ticari araç pazarı 2017 yılının Mayıs ayına göre %20,87 azaldı ve 15.528 adet olarak gerçekleşti. Geçen sene 19.623 adet satış yaşanmıştı.



## BASIN BÜLTENİ

2018 yılı Mayıs ayı sonunda 1600cc altındaki otomobil satışlarında %2,4 , 1600-2000cc aralığında motor hacmine sahip otomobil satışlarında %1,4 ve 2000cc üstü otomobillerde %27,0 azalış izlendi. 2018 yılı Mayıs ayı sonunda 84 adet elektrikli ve 1.843 adet hibrit otomobil satışı gerçekleşti.

2018 yılı Mayıs ayı sonunda otomobil pazarında ortalama emisyon değerlerine göre en yüksek paya %41,67 oranıyla 100-120 gr/km arasındaki otomobiller 97.770 adet ile sahip oldu.

2018 yılı Mayıs ayı sonunda dizel otomobil satışlarının payı %60,61'e gerilerken, otomatik şanzımanlı otomobillerin payı %65,12'ye yükseldi.

2018 yılı Mayıs ayı sonunda otomobil pazarı segmentinin %83,62'sini vergi oranları düşük olan A, B ve C segmentlerinde yer alan araçlar oluşturdu. Segmentlere göre değerlendirildiğinde, en yüksek satış adetine %54,9 pay alan C (128.735 adet) segmenti ulaştı. Kasa tiplerine göre değerlendirildiğinde ise en çok tercih edilen gövde tipi yine Sedan otomobiller (%50,8 pay, 119.090 adet) oldu.

2018 yılı Mayıs ayı sonunda Hafif Ticari Araç Pazarı gövde tipine göre değerlendirildiğinde, en yüksek satış adetine %69,06 pay ile Van (46.732 adet), ardından %12,07 pay ile Kamyonet (8.168 adet), %10,03 pay ile Pick-up (6.786 adet) ve %8,84 pay ile Minibüs (5.980 adet) yer aldı.

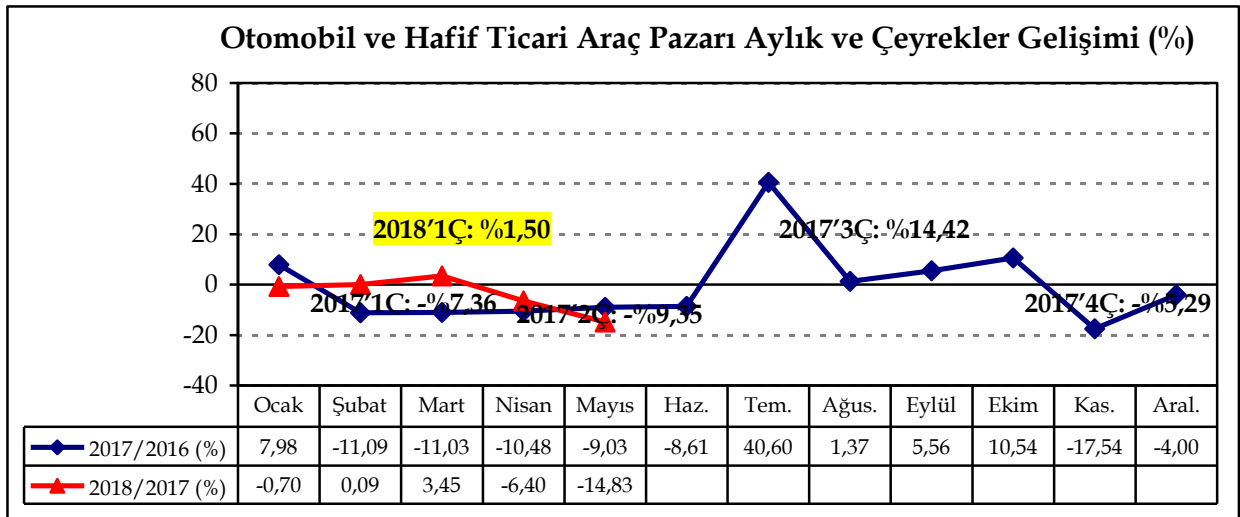
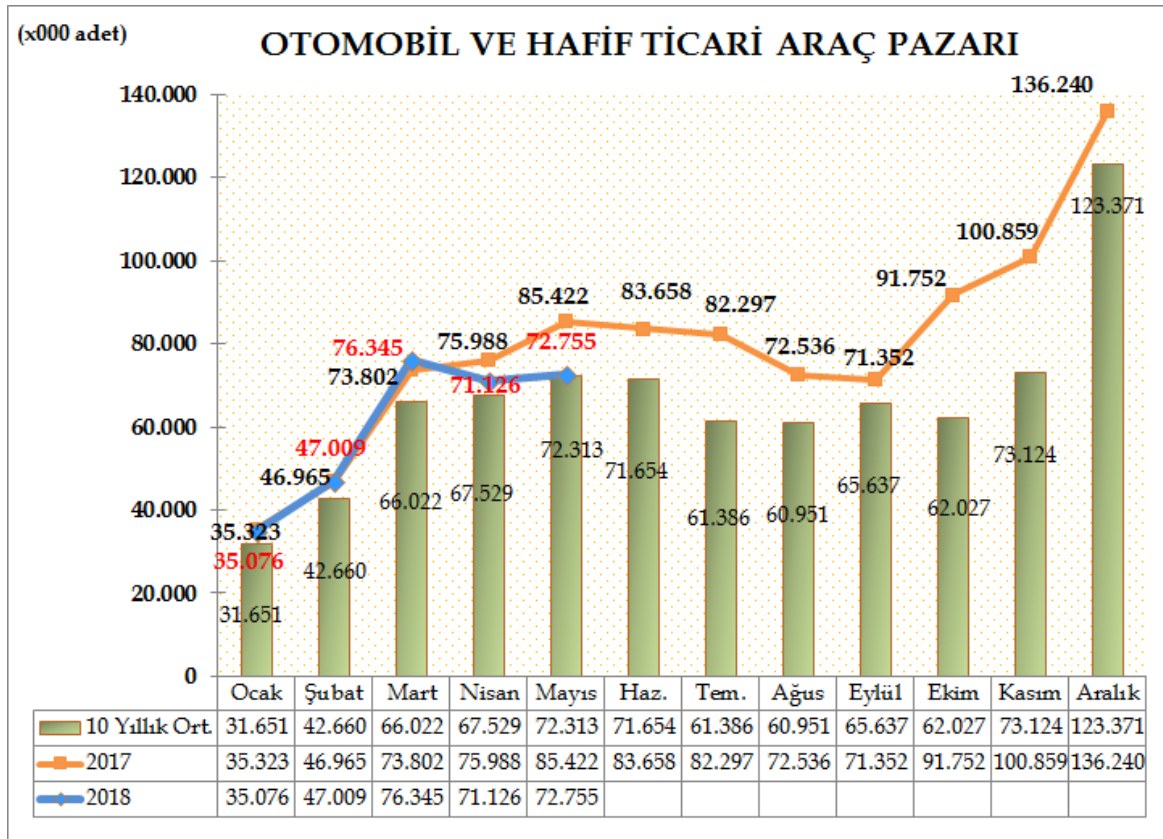
**Dr. Hayri ERCE**  
**Genel Koordinatör**  
**Otomotiv Distribütörleri Derneği**

## BASIN BÜLTENİ

Türkiye Otomotiv pazarında otomobil ve hafif ticari araç toplam pazarı, 2018 yılı ilk beş ayında bir önceki yılın aynı dönemine göre %4,78 azalarak 302.311 adet olarak gerçekleşti. 2017 yılı ilk beş ayında ise 317.500 adet toplam pazar gerçekleşmişti.

2018 yılı Mayıs ayı otomobil ve hafif ticari araç pazarı 72.755 adet oldu. 85.422 adet olan 2017 yılı Mayıs ayı otomobil ve hafif ticari araç pazar toplamına göre satışlar %14,83 oranında azaldı.

Otomobil ve hafif ticari araç pazarı, 10 yıllık Mayıs ayı ortalama satışlara göre %0,61 artış gösterdi.

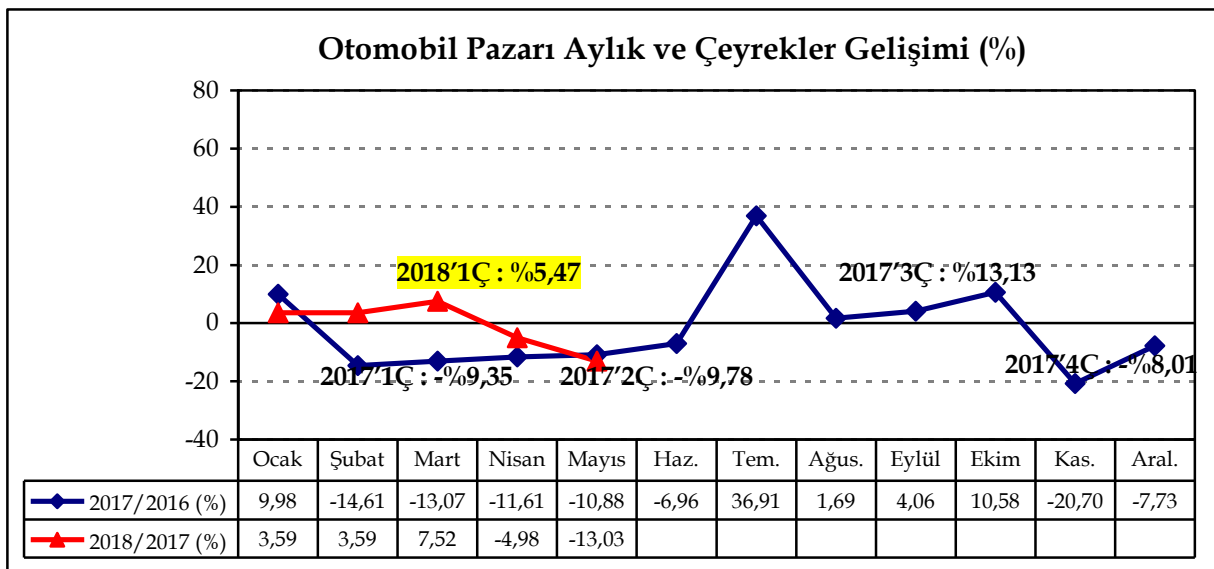
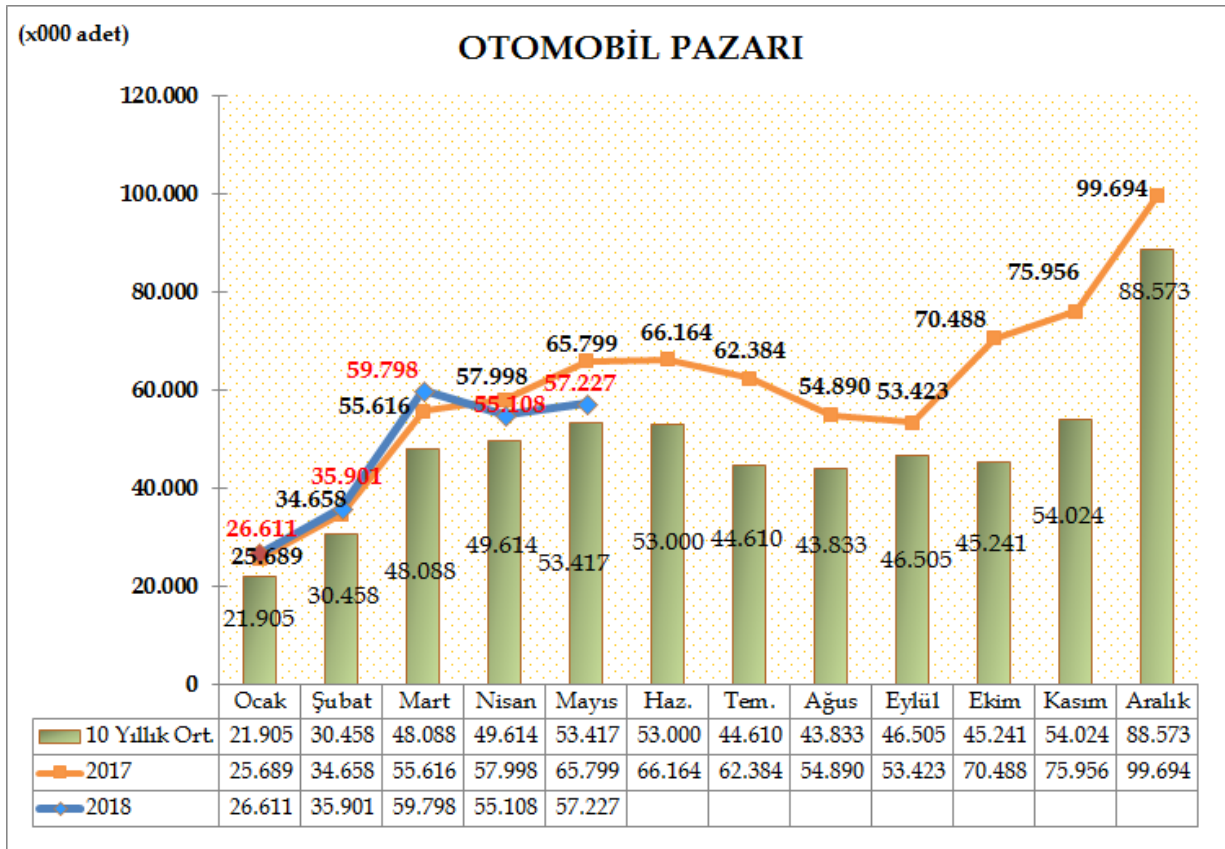


## BASIN BÜLTENİ

Türkiye Otomotiv pazarında otomobil satışları, 2018 yılı Mayıs ayı sonunda geçen yılın aynı dönemine göre %2,13 oranında azalarak 234.645 adet oldu. Geçen yıl aynı dönemde 239.760 adet satış yaşanmıştı.

2018 yılı Mayıs ayında otomobil satışları bir önceki yılın aynı ayına göre %13,03 azaldı ve 57.227 adet oldu. Geçen sene 65.799 adet satış gerçekleşmişti.

Otomobil pazarı, 10 yıllık Mayıs ayı ortalama satışlara göre %7,15 artış gösterdi.

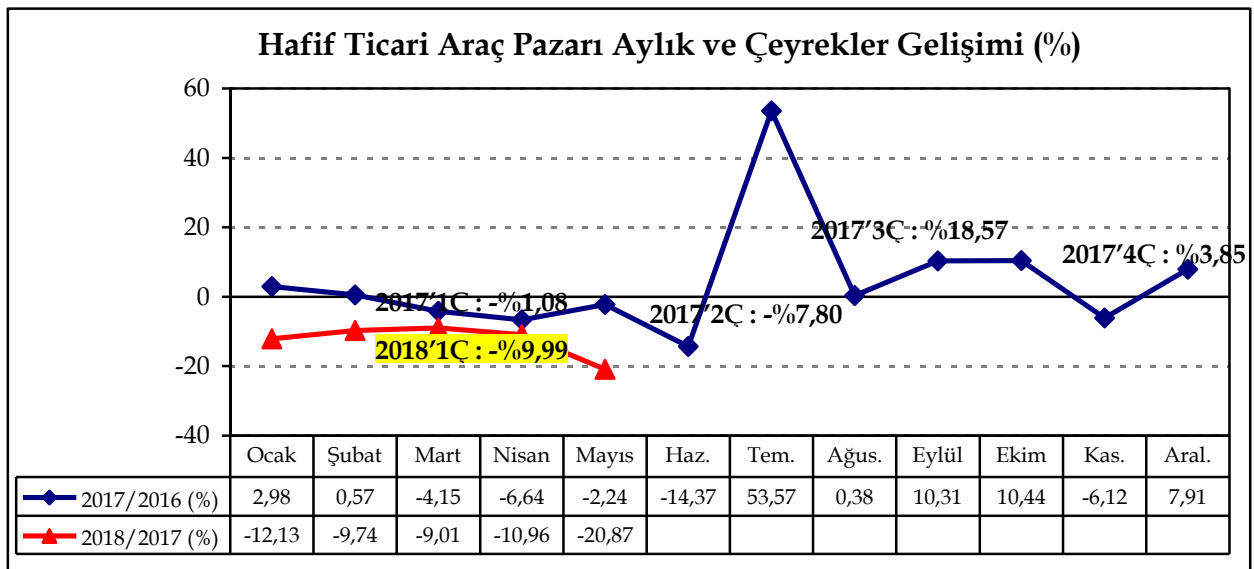
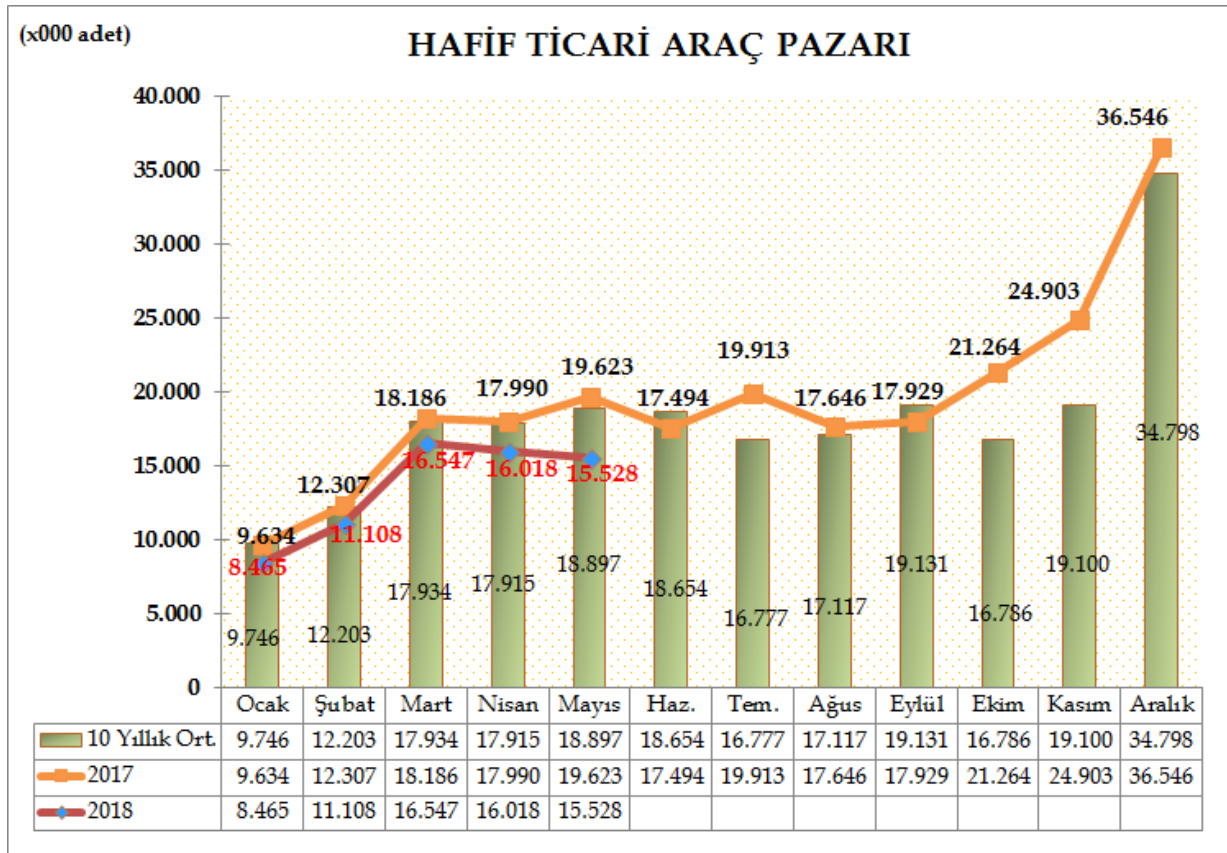


## BASIN BÜLTENİ

Türkiye Otomotiv pazarında, hafif ticari araç pazarı, 2018 yılı Ocak-Mayıs döneminde bir önceki yılın aynı dönemine göre %12,96 azalarak 67.666 adet oldu. 2017 yılı aynı dönemde 77.740 adet satış gerçekleşmişti.

2018 yılı Mayıs ayında hafif ticari araç pazarı 2017 yılının Mayıs ayına göre %20,87 azaldı ve 15.528 adet olarak gerçekleşti. Geçen sene 19.623 adet satış yaşanmıştı.

Hafif ticari araç pazarı, 10 yıllık Mayıs ayı ortalama satışlara göre %17,83 azaldı.



**2018 yılı Mayıs sonu otomobil pazarı motor hacmine** göre incelendiğinde, en yüksek paya %96,03 oranıyla yine 1600cc altındaki otomobiller 225.334 adet ile sahip oldu. Ardından %2,88 pay ile 1600-2000cc aralığındaki otomobiller ve %0,26 pay ile 2000cc üstü otomobiller yer aldı. 2017 yılı Mayıs sonuna göre, 1600cc altındaki otomobil satışlarında %2,4, 1600-2000cc aralığında motor hacmine sahip otomobil satışlarında %1,4 ve 2000cc üstü otomobillerde ise %27,0 azalış görüldü. 2018 yılı Mayıs sonu itibariyle 85kW altı 63 adet ve 121kW üstü 21 adet, toplam 84 adet elektrikli otomobil satışı gerçekleşti.

2018 yılı Mayıs ayı sonunda 1600cc altı 255 adet, 1601cc<=1800cc (>50 kW) aralığında 1.443 adet, 1801cc-2000cc aralığında 12 adet, 2001cc-2500cc (>100KW) aralığında 129 adet ve 2500cc üstü 4 adet hibrit otomobil satışı gerçekleşti. 2018 Mayıs sonunda toplam 1.843 adet hibrit otomobil satışı gerçekleşti.

MOTOR HACMİ	MOTOR CİNSİ	2017'Mayıs Sonu		2018'Mayıs Sonu		Değişim	ÖTV %	KDV %
		Adet	Pay	Adet	Pay			
≤ 1600cc	B/D	230.922	96,31%	225.334	96,03%	-2,4%	45, 50, 60	
1601cc - ≤ 2000cc	B/D	6.858	2,86%	6.765	2,88%	-1,4%	100, 110	
≥ 2001cc	B/D	848	0,35%	619	0,26%	-27,0%	160	
≤ 85 kW	ELEKTRİK	3	0,00%	63	0,03%	2000,0%	3	
86kW - ≤ 120kW	ELEKTRİK	0	0,00%	0	0,00%		7	
≥ 121kW	ELEKTRİK	24	0,01%	21	0,01%	-12,5%	15	
<=1600cc	HİBRİT	84	0,04%	255	0,11%	203,6%	60	
1601cc - <=1800cc (<=50KW)	HİBRİT	0	0,00%	0	0,00%		110	18
1601cc - <=1800cc (>50KW)	HİBRİT	961	0,40%	1.443	0,61%	50,2%	60	
1801cc - <=2000cc	HİBRİT	22	0,01%	12	0,01%		110	
2001cc - <=2500cc (<=100KW)	HİBRİT	0	0,00%	0	0,00%		160	
2001cc - <=2500cc (>100KW)	HİBRİT	32	0,01%	129	0,05%	303,1%	110	
>2500cc	HİBRİT	6	0,00%	4	0,00%	-33,3%	160	
<b>Toplam</b>		<b>239.760</b>	<b>100,00%</b>	<b>234.645</b>	<b>100,00%</b>	<b>-2,13%</b>	<b>VERGİ ORANLARI</b>	

## BASIN BÜLTENİ

2018 yılı Mayıs ayı sonu otomobil pazarı ortalama emisyon değerlerine göre incelendiğinde, en yüksek paya %41,67 oranıyla 100-120 gr/km arasındaki otomobiller (97.770 adet) ve ardından %21,89 pay ile 120-140 gr/km arasındaki otomobiller (51.364 adet) sahip oldu.

CO2 ORTALAMA EMİSYON DEĞERLERİ (gr/km)	2017'Mayıs Sonu		2018'Mayıs Sonu		Değişim
	Adet	Pay	Adet	Pay	
< 100 gr/km	37.573	15,67%	42.966	18,31%	14,35%
≥ 100 - < 120 gr/km	108.284	45,16%	97.770	41,67%	-9,71%
≥ 120 - < 140 gr/km	57.252	23,88%	51.364	21,89%	-10,28%
≥ 140 - < 160 gr/km	29.672	12,38%	35.019	14,92%	18,02%
≥ 160 gr/km	6.979	2,91%	7.526	3,21%	7,84%
<b>Toplam</b>	<b>239.760</b>	<b>100,00%</b>	<b>234.645</b>	<b>100,00%</b>	<b>-2,13%</b>

2018 yılı Mayıs ayı sonu dizel otomobil satışları geçen yılın aynı dönemine göre %3,57 oranında azaldı. 2018 yılı Mayıs sonunda otomobil satış adetleri, 2017 yılı aynı dönem ile kıyaslandığında, dizel payı %60,61'e (142.228 adet) geriledi.

DİZEL	2017'Mayıs Sonu		2018'Mayıs Sonu		Değişim
	Adet	Segment İçindeki Pay	Adet	Segment İçindeki Pay	
A (Mini)	0	0,00%	1	0,15%	#SAYI/0!
B (Entry)	51.197	67,20%	42.077	62,98%	-17,81%
C (Compact)	76.001	59,17%	77.974	60,57%	2,60%
D (Medium)	16.519	64,22%	18.373	60,96%	11,22%
E (Luxury)	2.605	36,65%	2.579	37,59%	-1,00%
F (Upper Luxury)	1.176	80,44%	1.224	84,76%	4,08%
<b>Toplam</b>	<b>147.498</b>	<b>61,52%</b>	<b>142.228</b>	<b>60,61%</b>	<b>-3,57%</b>

2018'Mayıs Sonu	1	2	3	4	5	6	7	Toplam	Pay
Segment	S/D	H/B	S/W	MPV	CDV	Spor	SUV		
A (Mini)	1	629	0	0	0	31	0	661	0,3%
B (Entry)	15.143	39.252	1.930	187	3.330	55	6.910	66.807	28,5%
C (Compact)	77.570	16.133	473	2.191	0	565	31.803	128.735	54,9%
D (Medium)	21.314	1.771	153	22	0	1.022	5.856	30.138	12,8%
E (Luxury)	4.849	0	14	5	0	189	1.803	6.860	2,9%
F (Upper Luxury)	213	0	0	0	0	72	1.159	1.444	0,6%
<b>Toplam</b>	<b>119.090</b>	<b>57.785</b>	<b>2.570</b>	<b>2.405</b>	<b>3.330</b>	<b>1.934</b>	<b>47.531</b>	<b>234.645</b>	<b>100,0%</b>
	<b>50,8%</b>	<b>24,6%</b>	<b>1,1%</b>	<b>1,0%</b>	<b>1,4%</b>	<b>0,8%</b>	<b>20,3%</b>	<b>100,0%</b>	

2017'Mayıs Sonu	1	2	3	4	5	6	7	Toplam	Pay
Segment	S/D	H/B	S/W	MPV	CDV	Spor	SUV		
A (Mini)	0	773	0	0	0	62	0	835	0,3%
B (Entry)	18.097	44.576	2.139	438	4.883	70	5.985	76.188	31,8%
C (Compact)	75.235	21.766	768	2.360	0	836	27.479	128.444	53,6%
D (Medium)	20.241	656	310	12	0	756	3.748	25.723	10,7%
E (Luxury)	5.319	3	23	4	0	200	1.559	7.108	3,0%
F (Upper Luxury)	244	0	0	0	0	96	1.122	1.462	0,6%
<b>Toplam</b>	<b>119.136</b>	<b>67.774</b>	<b>3.240</b>	<b>2.814</b>	<b>4.883</b>	<b>2.020</b>	<b>39.893</b>	<b>239.760</b>	<b>100,0%</b>
	<b>49,7%</b>	<b>28,3%</b>	<b>1,4%</b>	<b>1,2%</b>	<b>2,0%</b>	<b>0,8%</b>	<b>16,6%</b>	<b>100,0%</b>	

Değişim	1	2	3	4	5	6	7	Toplam	
Segment	S/D	H/B	S/W	MPV	CDV	Spor	SUV		
A (Mini)		-18,6%						-20,8%	
B (Entry)	-16,3%	-11,9%	-9,8%	-57,3%	-31,8%	-21,4%	15,5%	-12,3%	
C (Compact)	3,1%	-25,9%	-38,4%	-7,2%		-32,4%	15,7%	0,2%	
D (Medium)	5,3%	170,0%	-50,6%			35,2%	56,2%	17,2%	
E (Luxury)	-8,8%		-39,1%	25,0%		-5,5%	15,7%	-3,5%	
F (Upper Luxury)	-12,7%					-25,0%	3,3%	-1,2%	
<b>Toplam</b>	<b>0,0%</b>	<b>-14,7%</b>	<b>-20,7%</b>	<b>-14,5%</b>	<b>-31,8%</b>	<b>-4,3%</b>	<b>19,1%</b>	<b>-2,1%</b>	

\*S/D: Sedan, H/B: Hatchback, S/W: Station Wagon, MPV: Multi Purpose Vehicle-Çok Amaçlı Araçlar, CDV: Car Derived Van-Binek Tipli Küçük Vanlar, SUV: Sport Utility Vehicle-Arazi Araçlar

**2018 yılı Mayıs ayı sonunda otomobil pazarı segmentinin %83,62'sini vergi oranları düşük olan A, B ve C segmentlerinde yer alan araçlar oluşturdu. Segmentlere göre değerlendirildiğinde, en yüksek satış adetine %54,9 pay alan C (128.735 adet) segmenti ve ardından %28,5 pay ile B (66.807 adet) segmenti ulaştı.**

**2018 yılı Mayıs ayı sonu otomobil pazarı kasa tiplerine göre değerlendirildiğinde, en çok tercih edilen gövde tipi yine Sedan otomobiller (%50,80 pay, 119.090 adet) oldu. Sedan otomobilleri, %24,6 pay ve 57.785 adet satış ile H/B ve %20,3 pay ve 47.531 adet satış ile SUV otomobiller takip etti.**



## BASIN BÜLTENİ

**2018 yılı Mayıs ayı sonunda otomatik şanzımanlı otomobil satış adetleri 2017 yılı aynı döneme göre %8,77 oranında arttı. 2018 yılı Mayıs sonu otomobil satış adetleri geçen yılın aynı dönemi ile kıyaslandığında, otomatik şanzımanlı otomobil satışlarının payı %58,59'dan %65,12'ye (152.794 adet) yükseldi.**

OTOMATİK ŞANZIMAN	2017'Mayıs Sonu		2018'Mayıs Sonu		Değişim
	Adet	Segment İçindeki Pay	Adet	Segment İçindeki Pay	
A (Mini)	649	77,72%	566	85,63%	-12,79%
B (Entry)	31.716	41,63%	31.238	46,76%	-1,51%
C (Compact)	76.122	59,26%	84.837	65,90%	11,45%
D (Medium)	23.422	91,05%	27.852	92,41%	18,91%
E (Luxury)	7.106	99,97%	6.857	99,96%	-3,50%
F (Upper Luxury)	1.462	100,00%	1.444	100,00%	-1,23%
<b>Toplam</b>	<b>140.477</b>	<b>58,59%</b>	<b>152.794</b>	<b>65,12%</b>	<b>8,77%</b>

**2018 yılı Mayıs ayı sonunda Hafif Ticari Araç Pazarı gövde tipine göre değerlendirildiğinde, en yüksek satış adetine %69,06 pay ile Van (46.732 adet), ardından %12,07 pay ile Kamyonet (8.168 adet), 10,03 pay ile Pick-up (6.786 adet) ve %8,84 pay ile Minibüs (5.980 adet) yer aldı.**

HAFİF TİCARİ ARAÇ GÖVDE TİPİ ANALİZİ	2017'Mayıs Sonu		2018'Mayıs Sonu		Değişim
	Adet	Pay	Adet	Pay	
VAN	54.194	69,71%	46.732	69,06%	-13,77%
KAMYONET	10.011	12,88%	8.168	12,07%	-18,41%
MİNİBÜS	6.572	8,45%	5.980	8,84%	-9,01%
PİCK-UP	6.963	8,96%	6.786	10,03%	-2,54%
<b>Toplam</b>	<b>77.740</b>	<b>100,00%</b>	<b>67.666</b>	<b>100,00%</b>	<b>-12,96%</b>